

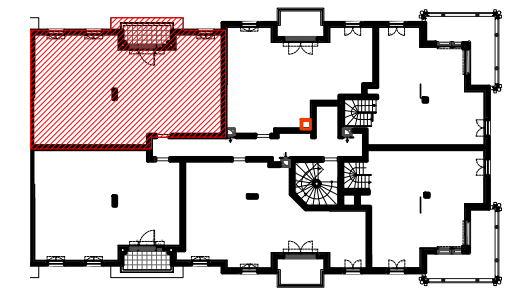
LEGENDE :

PF : Porte fenêtre
 F : Fenêtre
 VR : Volet roulant
 VB : Volet battant
 GC : Garde corps
 PV : Pare vue
 R : Réfrigérateur
 LL : Lave linge
 LV : Lave vaisselle
 C : Cuisson
 LC : Linéaire complémentaire
 TRI : Tri sélectif
 RP : Robinet de puisage

- Placard
- Tableau électrique
- Radiateur
- Sèche serviette
- Soffite
- Faux plafond
- Poutre
- Cloison fusible
- Gravillon

LE BLANC MESNIL

BATIMENT 6



ETAGE 4

LOGEMENT 4 PIECES

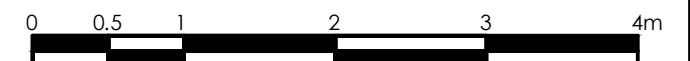
LOGEMENT	CAGE	ETAGE	APPART.
443	6B	4	3

SEJOUR / CUISINE	25,60 m ²
ENTREE	3,24 m ²
CHAMBRE 1	11,63 m ²
CHAMBRE 2	10,94 m ²
CHAMBRE 3	11,85 m ²
DGT	2,98 m ²
RGT	1,71 m ²
SDB	5,77 m ²
SDE/WC	4,10 m ²
WC	2,12 m ²

SURFACE TOTALE HABITABLE	79.94 m²
TERRASSE	3,96 m ²
SURFACE TOTALE PRIVATIVE	83.90 m²

INDICE : 1 MODIFIÉ LE : 02/11/2022

DATE : 28/09/2022 ECHELLE :



Le mobilier et l'électroménager ne sont pas fournis. La SCCV se réserve la possibilité d'apporter des modifications de dimensions libres et d'équipements, en fonction des contraintes techniques de construction.
 Les retombées, soffites, faux-plafonds, et canalisations, ne sont pas tous représentés. L'aménagement des espaces verts est donné à titre indicatif, la SCCV se réserve la possibilité d'y apporter des modifications (Escaliers, différences de niveaux).
 Les différences de niveaux entre logement et annexe privative sont de ~3cm pour les loggias au R.D.C. et de ~16cm pour les balcons, les terrasses étanchées.