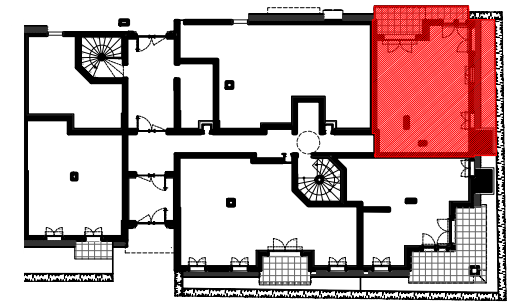


- LEGENDE :
- PF : Porte fenêtre
 - AV: Allège vitrée
 - F : Fenêtre
 - VR : Volet roulant
 - VB : Volet battant
 - GC: Garde corps
 - PV : Pare vue
 - R : Réfrigérateur
 - LL : Lave linge
 - LV : Lave vaisselle
 - C : Cuisson
 - LC : Linéaire complémentaire
 - TRI : Tri sélectif
 - RP : Robinet de puisage
- Placard
 - Tableau électrique
 - Radiateur
 - Sèche serviette
 - Soffite
 - Faux plafond
 - Poutre
 - Cloison fusible
 - Gravillon

LE BLANC MESNIL

BATIMENT 1



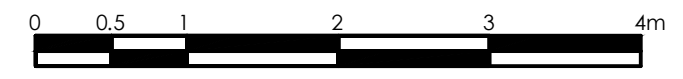
RDC

LOGEMENT 2 PIECES

LOGEMENT	CAGE	ETAGE	APPART.
203	1B	RDC	3

SEJOUR / CUISINE	21,02 m ²
ENTREE	7,81 m ²
CHAMBRE	12,37 m ²
SDE/WC	5,07 m ²
SURFACE TOTALE HABITABLE	46.27 m²
TERRASSE	8,59 m ²
JARDIN	9,96 m ²
SURFACE TOTALE PRIVATIVE	64.82 m²

INDICE : 1 MODIFIÉ LE : 02/11/2022
 DATE : 28/09/2022 ECHELLE :



Le mobilier et l'électroménager ne sont pas fournis. La SCCV se réserve la possibilité d'apporter des modifications de dimensions libres et d'équipements, en fonction des contraintes techniques de construction.
 Les retombées, soffites, faux-plafonds, et canalisations, ne sont pas tous représentés. L'aménagement des espaces verts est donné à titre indicatif, la SCCV se réserve la possibilité d'y apporter des modifications (Escaliers, différences de niveaux).
 Les différences de niveaux entre logement et annexe privative sont de ~3cm pour les loggias au R.D.C. et de ~16cm pour les balcons, les terrasses étanchées.